

## Etat des lieux : Comment réalisez-vous l'anastomose gastrojéjunale pendant une DPC

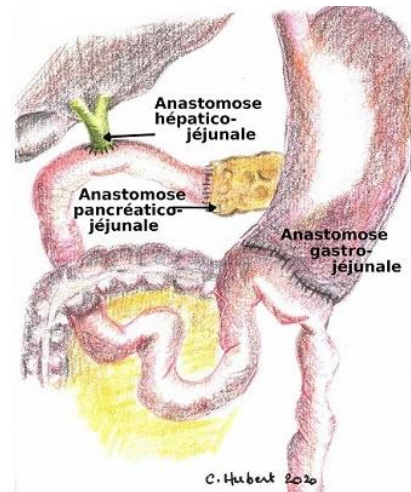
1/ Quelle voie d'abord réalisez-vous ? (%)

- Laparotomie : .....
- Coelioscopie : .....
- Robot assisté : ....

2/Quelle technique de DPC réalisez-vous ? (%)

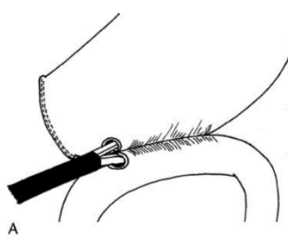

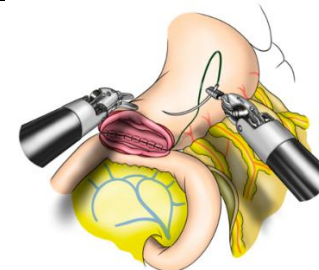
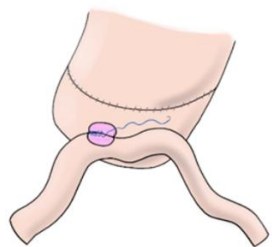
- Avec conservation pylorique : ....
- Sans conservation pylorique : ....

3/ Comment choisissez-vous la technique d'AGJ selon la voie d'abord choisie ?



En laparotomie :	En coelioscopie :	En robot :
<ul style="list-style-type: none"> <li>- Systématiquement la même technique</li> <li>- Selon la difficulté de l'intervention</li> <li>- Selon les antécédents du patient</li> </ul>	<ul style="list-style-type: none"> <li>- Systématiquement la même technique</li> <li>- Selon la difficulté de l'intervention</li> <li>- Selon les antécédents du patient</li> </ul>	<ul style="list-style-type: none"> <li>- Systématiquement la même technique</li> <li>- Selon la difficulté de l'intervention</li> <li>- Selon les antécédents du patient</li> </ul>

4/ Comment faites-vous une AGJ ? (Plusieurs réponses possibles)

En laparotomie :	En coelioscopie	En robot	
<ul style="list-style-type: none"> <li>- Mécanique LL</li> <li>- Mécanique TL</li> <li>- Manuelle LL</li> <li>- Manuelle TL</li> </ul>	<ul style="list-style-type: none"> <li>- Mécanique LL</li> <li>- Mécanique TL</li> <li>- Manuelle LL</li> <li>- Manuelle TL</li> </ul>	<ul style="list-style-type: none"> <li>- Mécanique LL</li> <li>- Mécanique TL</li> <li>- Manuelle LL</li> <li>- Manuelle TL</li> </ul>	
 <p>AGJ mécanique LL</p>	 <p>AGJ mécanique TL</p>	 <p>AGJ manuelle TL</p>	 <p>AGJ manuelle LL</p>

5/ Quelle longueur d'anse laissez-vous entre l'anastomose biliaire et gastrique ?

- Texte libre

6/ Si vous réalisez vos AGJ LL de façon mécanique, quel matériel utilisez-vous ?

A) Si conservation pylorique :

- Endo-GIA
- GIA
- EEA

Quel type de chargeur utilisez-vous ?

- Texte libre                      Avec renfort : oui    non

B) Si non conservation pylorique :

- Endo-GIA
- GIA
- EEA

Quel type de chargeur utilisez-vous ?

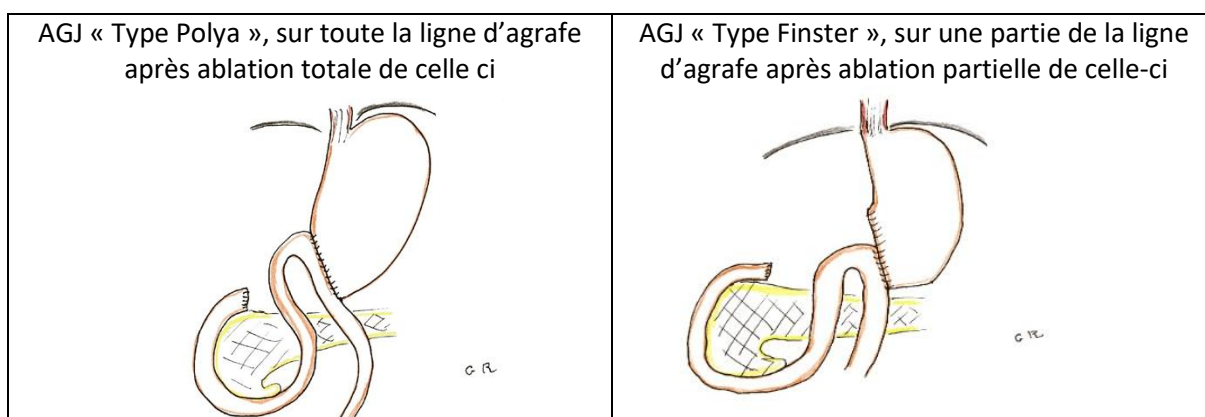
- Texte libre                      Avec renfort : oui    non

7/ Si vous réalisez vos AGJ de façon manuelle, quel type de fil utilisez-vous ?

- Texte libre

8/ Si vous réalisez vos AGJ de façon manuelle TL, vous faites l'anastomose :

- Sur toute la ligne d'agrafe (« type POLYA »)
- Ablation partielle de la ligne d'agrafes (« type FINSTER »)



9/Comment gérez-vous la sous muqueuse ?

- Texte libre

10/ Vous montez votre anse en :

- Antecolic
- Trans-mésocolic

11/ Sur quelle face de l'estomac réalisez-vous votre AGJ ?

- Antérieure
- Postérieure

12/ Quel taux de gastroparésie estimez-vous avoir dans votre service ?

- <10%
- 10-20%
- >20%

13/ Avez-vous changé votre technique d'AGJ devant une majoration de gastroparésie ?

- Oui
- Non

14/ Mettez-vous en place un traitement préventif de la gastroparésie ?

- Non
- Oui

Si oui, comment ? :

- Texte libre

15/Comment gérez-vous une gastroparésie après DPC ?

- FOGD
- TOGD
- Prokinétiques
- Autres : ..... Texte libre....